

Das Ebersberger Wetter

Abschlussarbeit
Jan Habigtsberg

Installation und Betrieb einer
Wetterstation mit Veröffentlichung
im Internet

Inhalt

- Die Idee
- Die Wetterstation
- Die Homepage
- Danksagung

Die Idee

- Messen der Außentemperatur und notieren der täglichen Minimum und Maximum-Werte.
- Ausweitung der Beobachtungen auf Luftdruck, Luftfeuchte, Regenmenge und Wind.
- Vaters Idee, die Daten zu sammeln und im Internet zu veröffentlichen.

Die Wetterstation

- Windmesser
- Niederschlagsmesser
- Dockingstation
- Ableseeinheit
- Server PC
- Webcam mit eigenem PC

Windmesser

- Ausrichtung nach Osten
- drehbare Windfahne für Windrichtung
- Windrad für Windschwindigkeit



Regenmesser

- Trichter sammelt Regen
- Wasser fließt auf Wippe



Heizung für den Regenmesser



- zwei selbstklebende Heizfolien (Kfz.-Spiegel)
- 12-Volt-Netzgerät
- Möglichkeit, auch Schnee als Niederschlag zu messen.

Dockingstation

- misst Temperatur und Luftfeuchte
- empfängt Daten von Wind- und Regenmesser
- sendet Daten an die Ableseeinheit



Ableseeinheit

- misst Luftdruck
- empfängt Daten der Dockingstation
- gibt Daten an Server PC weiter



Server PC

- empfängt Daten von der Ableseeinheit, verarbeitet diese und lädt sie auf die Homepage.



Webcam mit eigenem PC



- Webcam übermittelt Bilder über ein USB-Kabel an Laptop.
- Laptop sendet alle 12 Minuten ein Bild auf die Homepage.

Die Homepage

- Startseite mit aktuellem Wetter und Webcambild
- Diagramme
- Auswertung, Klima und Statistik
- Anmeldung bei weltweiten Netzwerken
- Besondere Wetterereignisse

Startseite mit aktuellem Wetter und Webcambild

Private Wetterstation Ebersberg/Oberbayern

Herzlich willkommen auf meiner Homepage über das Ebersberger Wetter. Hier erfahren sie alles über das aktuelle Wetter, mit Webcam-Bild und Wetterhistorie seit Oktober 2004.



Webcambild



Luftdrucktrend



Bild des Tages

Hier gehts zum
[Gästebuch](#)

Zur Umfrage:
Wie sollte Ihr
idealer Sommer
aussehen?

Download:
[Mozilla Firefox*](#)

Warnung

[Wetter](#)

[Pollenflug](#)

Wetterdaten

[Aktuell](#)

[Diagramme](#)

[Statistiken](#)

[Vorhersage](#)

Webcam

[Aktuell](#)

[Letzte Stunde](#)

[24 Stunden](#)

[Bildersammlung](#)

Info

[Wetterstation](#)

[Standort](#)

[Über mich](#)

[Lexikon](#)

Kontakt

[Gästebuch](#)

[Umfrage](#)

[e-mail](#)

Links

[Wetterstationen](#)

[Allgemein](#)

[DWD](#)

Dieses Projekt ist die Abschlussarbeit von Jan Habigtsberg an der [Montessori-Schule Niederseeon](#).

Aktuelles Wetter in Ebersberg

Wettervorhersage: sonnig



29.8 °C Temperatur

19 % Feuchte

3.7 °C Taupunkt

1.9 °C Wärmeindex



1017 hPa Luftdruck

letzter Regen: 5 T, 2 h, 43 min

0.0 l/m² Niederschlag/1h

0.0 l/m² Niederschlag/24h

0.0 km/h Wind Ø10 min.

0 Bft Windstärke



O-NO 67° Windrichtung

mäßige Wärmebelastung (19)

Schneefallgrenze 3540 m

Wolkenuntergrenze ~ 4050 m

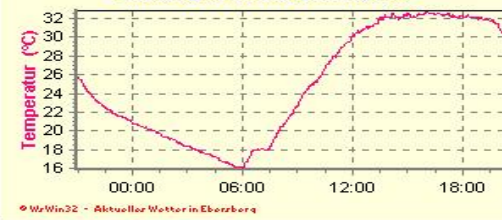


05:31 Sonnenaufgang

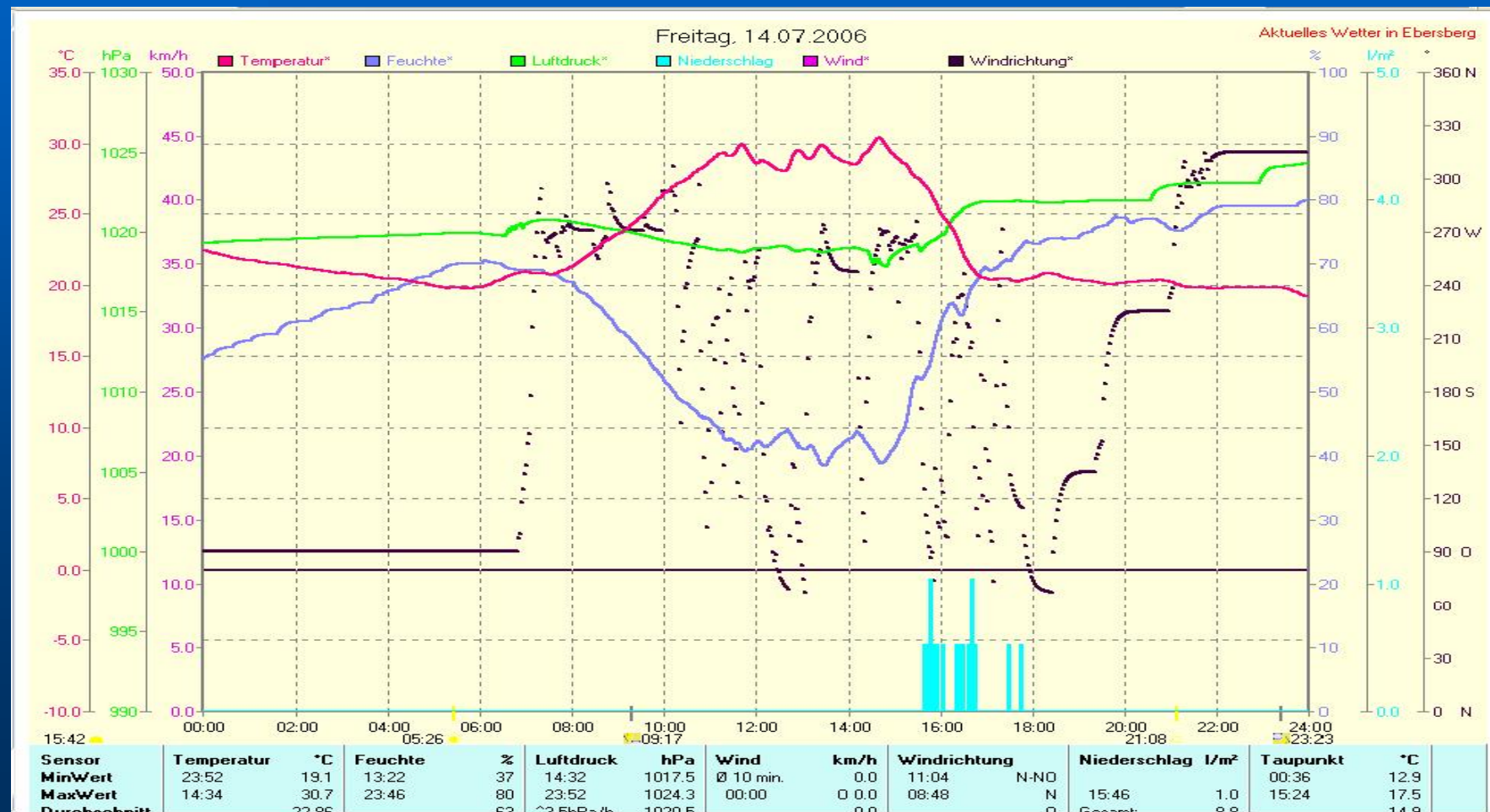
21:04 Sonnenuntergang

1.28 % Mondleuchte 21.7

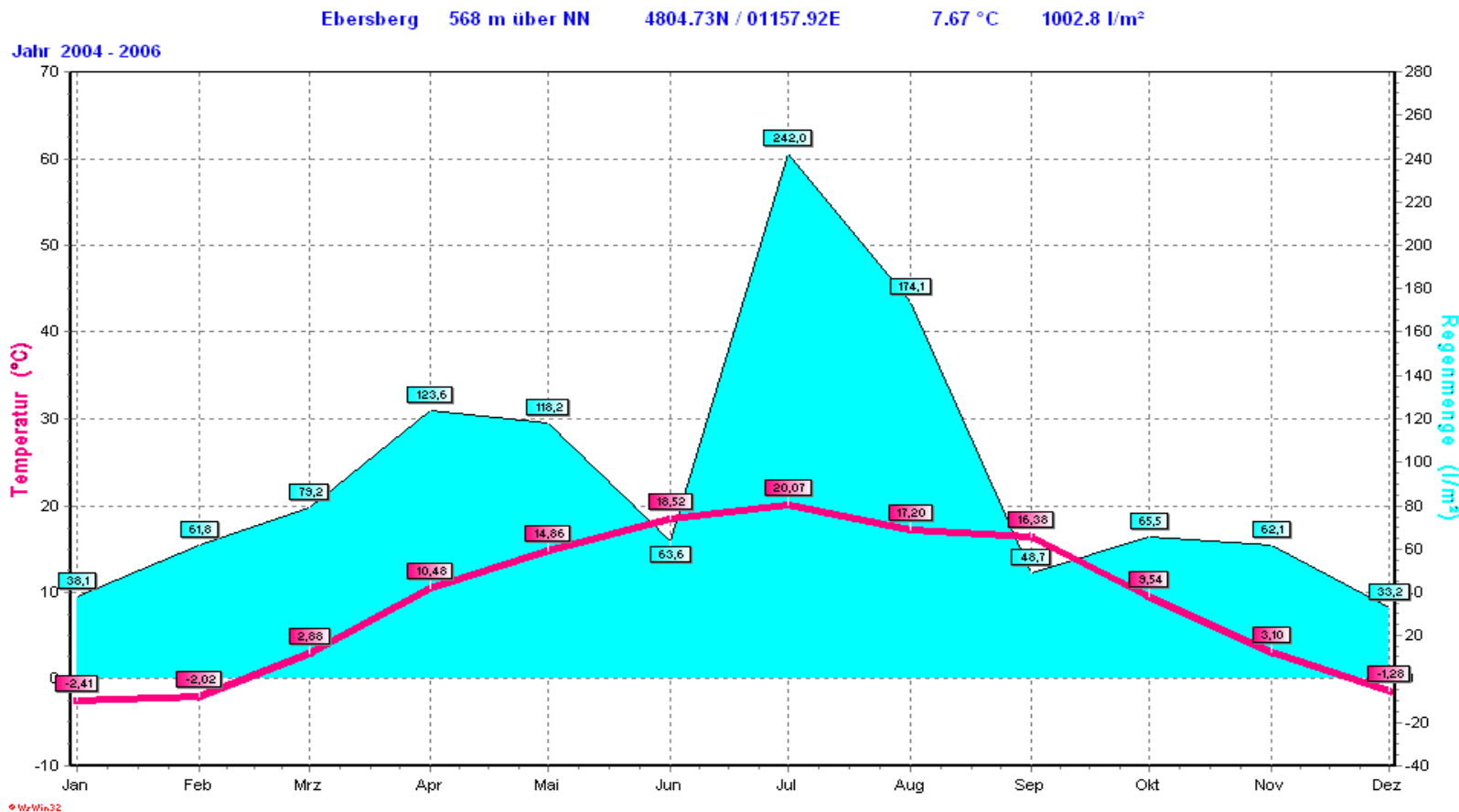
Dienstag / Mittwoch, 19.07.2006



Diagramme




Auswertung, Klima und Statistik



Anmeldung bei Netzwerken



AWEKAS Automatisches Wetterkarten System

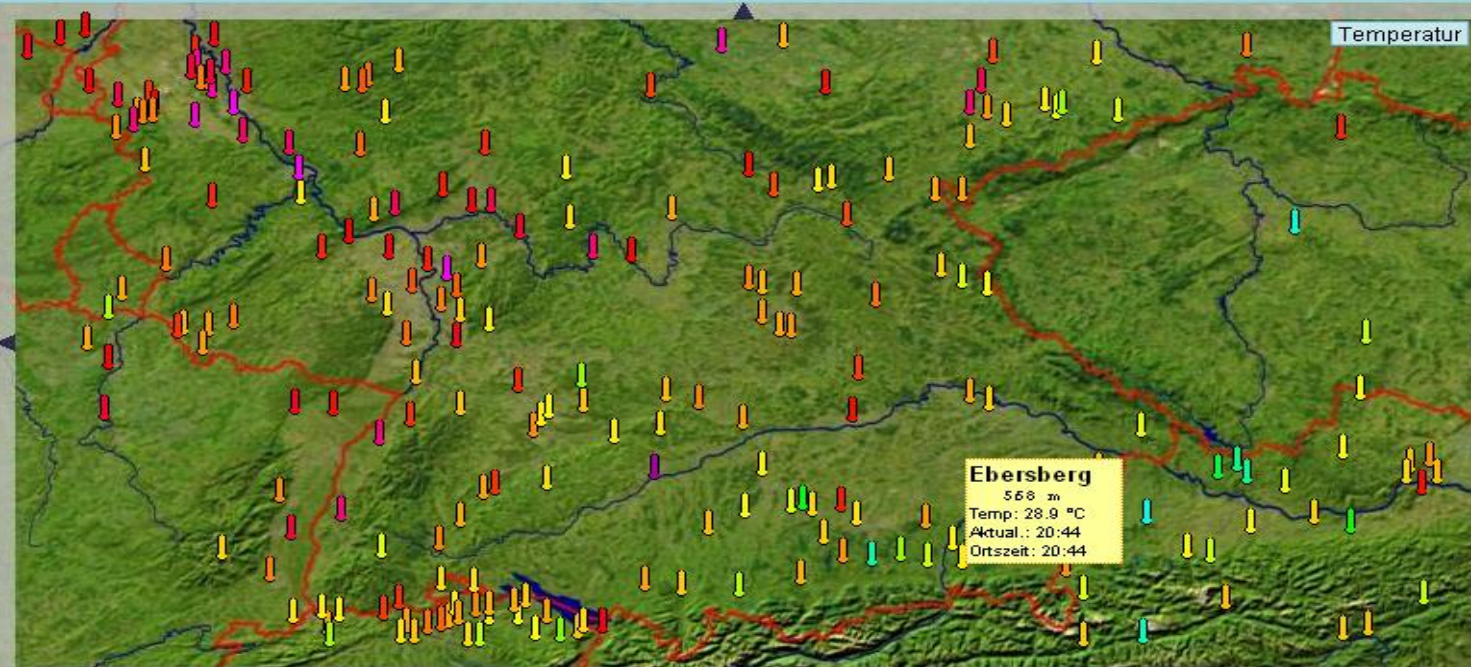
wissen was das Wetter macht



AWEKAS

Startseite | Karten | Tabellen | Informationen | Community | Service



LETZTE WETTERMELDUNGEN

Skovlunde Denmark
 wolkenlos / 24.2°C - 20:52

Marquillies(Nord)
 Gewitter / 26.4°C - 20:46

AKTUELLE WARNUNGEN

zur Zeit keine Warnungen aktiv

MINIMUM/ MAXIMUM

Temperatur

Neu-Ulm/Steinheim
 38.8°C - 20:00

Großhartpenning
 20.9°C - 20:41

Windgeschwindigkeit

Frohburg
 18.4km/h - NW - 20:00

Niederschlag

Eisenberg
 47.1 l/m² - 20:48

Stationssuche

Suche:

Mi. 19. Jul. 2006 - 20:54:08
 letztes Kartenupdate: 20:50
[Besucher gesamt:317701](#)
 Besucher Heute: 755
 zur Zeit 12 Besucher auf AWEKAS

MITGLIEDER


1473 Stationen registriert
 877 Stationen online

Zoom

10 °C 15 20 25 30 35 40

AWEKAS Wetterstation - Software

Webseitenerstellung



ANZEIGEEINSTELLUNGEN
[weitere Anzeigeeinstellungen](#)

Sprache

[Deutsch](#)

[Englisch](#)

Messwerte

[Metrisches System](#)

[Amerikanisches System](#)

Ihre Zeitzone

GMT+01h Berlin/Wien

Besondere Wetterereignisse

Ein Gewitter zieht auf





Donnerstag, 6. Juli 2006 17:48



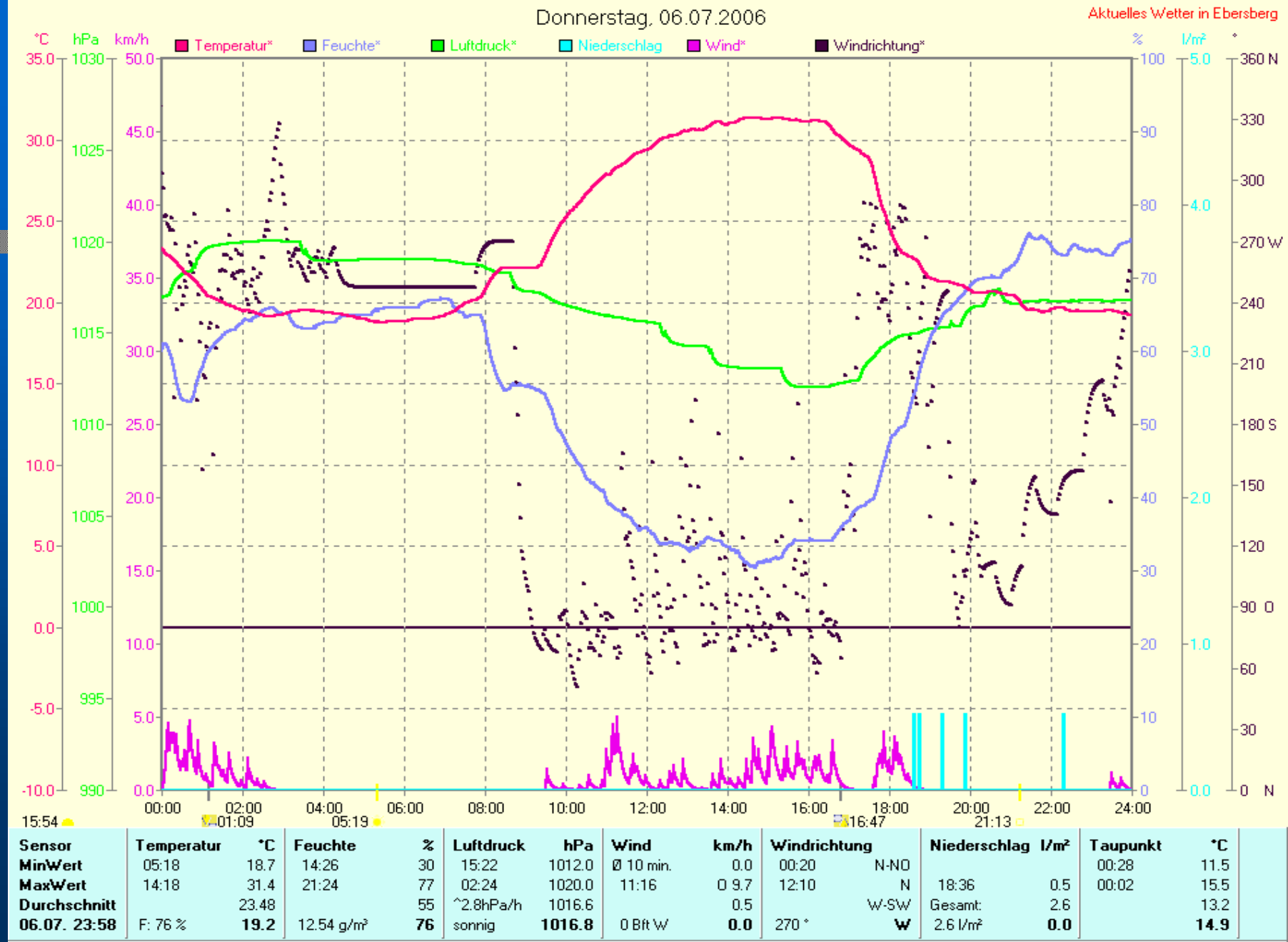
Donnerstag, 6. Juli 2006 18:00



Donnerstag, 6. Juli 2006 18:12



Donnerstag, 6. Juli 2006 18:24



Danksagung

- Ich danke meinem Mentor Michael Alff für seine Unterstützung
- meinem Vater für seine geduldige Hilfe
- meiner Mutter für ihre Hartnäckigkeit
- meinen beiden Lehrern Birgit Angne und Thomas Hepperle für ihre Begleitung.

Meteorologisches Institut
Universität München
Theresienstr. 37

2006-07-19 CEST 22:05:03

Auf Wiedersehen auf meiner Homepage

www.wetter-egersberg.de

